

**PLA  DE
BARRIS
BARCELONA**

**Sense Barris
no hi ha
Barcelona**

PdB CARMEL I CAN BARÓ

**CdS Carmel
febrer 2023**

Educació i salut pública

8 ACCIONS PLANIFICADES

1,9 M D'€ INVERSIÓ

1 M D'€ DESPESA CORRENT

1. ADEQUACIÓ I MILLORA DE L'INSTITUT ESCOLA COVES D'EN CIMANY I TRANSFORMACIÓ DEL PROJECTE EDUCATIU DE L'ESCOLA TAXONERA
2. PROGRAMA DE PERFILS PROFESSIONALS ALS CENTRES EDUCATIUS DEL BARRI DEL CARMEL
3. PROGRAMA D'EDUCACIÓ I CULTURA ALS CENTRES EDUCATIUS DEL BARRI DEL CARMEL I REFORÇ DE L'OFERTA I DE LA TIPOLOGIA D'ACTIVITATS EXTRAESCOLARS
4. *PROMOURE L'ACCÉS A ESTUDIS UNIVERSITARIS O SUPERIORS ENTRE LA POBLACIÓ DEL CARMEL*
5. *PROGRAMA DE SUPORT A L'ESPORT, L'ACTIVITAT I LA SALUT COMUNITÀRIA*
6. TRANSFORMACIÓ DELS VESTIDORS DEL CAMP DE FUTBOL DEL CARMEL
7. IMPULS DE L'ALIMENTACIÓ SOSTENIBLE ALS BARRIS DEL CARMEL I CAN BARÓ
8. IMPULS DELS PROJECTES DE LLEURE EDUCATIU DE BASE COMUNITÀRIA

Educació i salut pública

- **ADEQUACIÓ I MILLORA DE L'INSTITUT ESCOLA COVES D'EN CIMANY I TRANSFORMACIÓ DEL PROJECTE EDUCATIU DE L'ESCOLA TAXONERA:** Pressupost d'inversió, 1.400.000 €. Execució prevista fins al 2024.

Previsió treballs 2023:

- **Coves d'en Cimany** - arranjament de **dues aules** per 2 quarts grups d'ESO (4rt- 2 línies).
- **Mirades** -construcció d'una **nova planta en el cos central, instal·lació d'ascensor** amb accés a tota la superfície del centre, construcció de **nou vestíbul** distribuïdor en zona de forjat sanitari del centre (forjat sanitari de gran volum), construcció de **noves aules** en zones de patis tipus angles, **redistribució d'espais** interiors per a creació de noves aules.
- **PROGRAMA DE PERFILS PROFESSIONALS ALS CENTRES EDUCATIUS DEL BARRI DEL CARMEL:** Es materialitza en dos perfils, especialista en l'atenció i el suport emocional (3) i educador social (4).
- **PROGRAMA D'EDUCACIÓ I CULTURA ALS CENTRES EDUCATIUS DEL BARRI DEL CARMEL I REFORÇ DE L'OFERTA I DE LA TIPOLOGIA D'ACTIVITATS EXTRAESCOLARS:**
 - a) Programa d'educació i cultura als instituts escola del barri del Carmel (STEAM) i al CEIP el Carmel (Arts Escèniques)
 - b) Programa de reforç de les extraescolars. Extra! Extra!
 - c) Programa Menja-Llibres 2.0. Competències bàsiques

Educació i salut pública

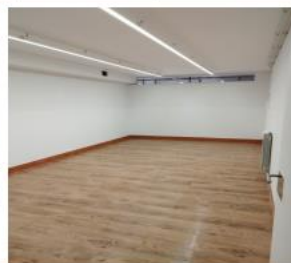
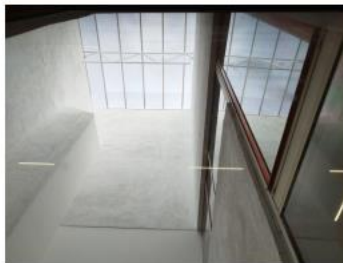
Institut Escola Mirades

Tipologia de centre: institut escola de 2/2 línies
Actuació: reforma i ampliació per transformació a institut escola
Inici activitat centre: curs 2021-22
Ubicació: Carrer Farnés, 60-72
Superfície: 6567 m2
Programació i dotació:

Disponibilitat solar: edifici existent
Acord de govern: No
Conveni: No
Executor: CEB
Inici actuació: 2022
Final actuació: setembre 2023



	2022	2023	TOTAL €
INSTITUT ESCOLA MIRADES	Redacció de projecte i execució de les obres. Fase 2/5	Redacció de projecte i execució de les obres. Fase 3/5	
Ajuntament de Barcelona (PDB)	500.000	500.000	1.000.000
TOTAL €	500.000	500.000	1.000.000



Educació i salut pública

Institut Escola Coves d'en Cimany

Tipologia de centre: institut escola d'1/1 línies

Actuació: reforma i ampliació per transformació a institut escola

Inici activitat centre: curs 2020-21

Ubicació: Carrer Coves d'en Cimany, 54

Superfície: 3.585 m2

Programació i dotació:

Disponibilitat solar: edifici existent

Acord de govern : No

Conveni: No

Executor: CEB

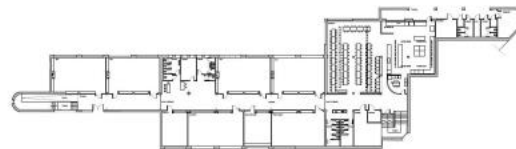
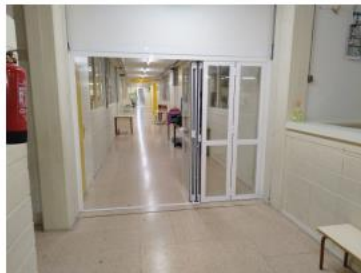
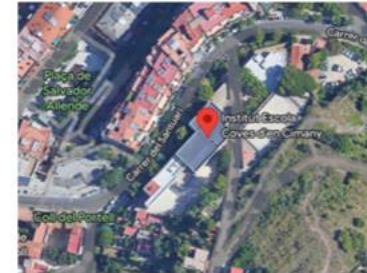
Inici actuació: 2022

Final actuació: setembre 2024

GRAN
ACTUACIÓ
PLA DE BARRIS



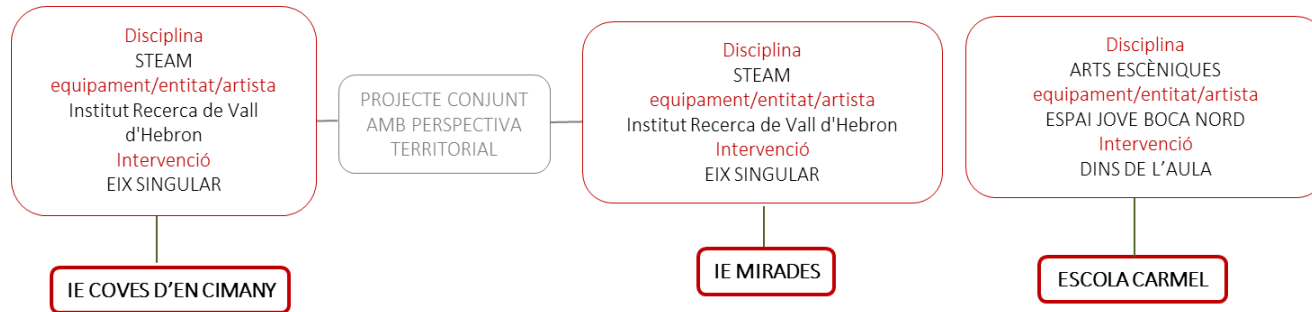
	2022	2023	2024	TOTAL €
INSTITUT ESCOLA COVES D'EN CIMANY	Redacció de projecte i execució de les obres. Fase 3/5	Redacció de projecte i execució de les obres. Fase 4/5	Redacció de projecte i execució de les obres. Fase 5/5	
Ajuntament de Barcelona (PIM+PDB)	200.000	100.00	100.000	400.000
TOTAL €	200.000	100.000	100.000	400.000



e Data revisió: 4 de novembre de 2022

Educació i salut pública

a) Programa d'educació i cultura als instituts escola del barri del Carmel i al CEIP el Carmel



b) Programa de reforç de les extraescolars. Extra! Extra! (ciència i cultura)

ACTIVITATS EXTRAESCOLARS 22-23

CURS	HORARI	DILLUNS	DIMARTS	DIMECRES	DIJOUS	DIVENDRES
INSTITUT ESCOLA COVES D'EN CIMANY						
1r a 4t	17:15 - 18:15h					Experimentació
5è i 6è	17:15 - 18:15h		Arts Plàstiques			
1r ESO i 2n ESO	15:00 - 16:00h					Ràdio
INSTITUT ESCOLA MIRADES						
3r a 6è	17:15 - 18:15h			Arts Escèniques (Teatre)		
1r ESO a 2n ESO	15:30 - 16:30h			Arts Escèniques (Dansa)		
5è i 6è	17:15 - 18:15h				Robotica	
ESCOLA CARMEL						
1r a 4t	16:45 - 17:45h			Arts Plàstiques		
3r a 6è	16:45 - 17:45h					Experimentació



Educació i salut pública

c) Programa Menja – Llibres (activitat i espai lúdic, amb intencionalitat educativa, com a suport educatiu per a competències bàsiques).

Horta-Guina rdó / El Carmel	Carmel	2	7	3	3					15	16
	Coves d'en Cimany	2	6	3	3					14	16
	Mirades dll	1	5	5	5					16	16
	Mirades Da	2	5	5	2	1	1			16	16
	TOTAL	7	23	16	13	1	1	0	0	61	64

- **TRANSFORMACIÓ DELS VESTIDORS DEL CAMP DE FUTBOL DEL CARMEL.** Pressupost d'inversió: 500.000 €. Actuació cofinançada amb districte (transformació vestidors + canvi de gespa). Inversió executada.
- **IMPULS DE L'ALIMENTACIÓ SOSTENIBLE ALS BARRIS DEL CARMEL I CAN BARÓ.** Projecte AlimentaSOS, suport als projectes de recerca de Batxillerat a l'Institut Ferran Tallada. Pendent programa de suport a l'estratègia d'alimentació sostenible de la taula El Carmel pel Carmel (tallers, xerrades, Mercat Carmel, horts comunitaris).
- **IMPULS DELS PROJECTES DE LLEURE EDUCATIU DE BASE COMUNITÀRIA.** Programa Baobab (suport al projecte de l'AE Carmel, tancament desembre 2022) i Baobab Estiu (casal d'estiu infants del barri de Carmel. Executades dues edicions – IE Mirades - , pendent definir edició 2023).

Educació i salut pública

PENDENTS DE DESPLEGAR

- 4. PROMOURE L'ACCÉS A ESTUDIS UNIVERSITARIS O SUPERIORS ENTRE LA POBLACIÓ DEL CARMEL (segona part del desplegament, pendents incorporar en el programa als IE del Carmel).*
- 5. PROGRAMA DE SUPORT A L'ESPORT, L'ACTIVITAT I LA SALUT COMUNITÀRIA (pedent definir col·laboració amb Pla Comunitari).*

Drets socials, equitat de gènere i acció comunitària

10 ACCIONS PLANIFICADES (7+1 CARMEL)

1 M D'€ DESPESA CORRENT

1. PROGRAMA DE SUPORT ALS EQUIPAMENTS COMUNITARIS DEL CARMEL
2. IMPULSAR EL DRET A L'ACCÉS I A LA CAPACITACIÓ EN LES NOVES TECNOLOGIES
3. IMPULSAR UN ENVELLIMENT SALUDABLE ENTRE EL VEÏNAT DEL CARMEL
4. PROGRAMA DE MEMÒRIA AL BARRI DEL CARMEL
5. *PROMOURE LA DINAMITZACIÓ DE LES PLACES DEL CARMEL I CAN BARÓ*
6. *PROMOURE POLÍTIQUES D'EQUITAT DE GÈNERE AL CARMEL I CAN BARÓ*
7. *REFORÇ DELS PROGRAMES QUE FOMENTIN LA COHESIÓ I RECONeixEMENT DE LA DIVERSITAT*
8. **NOVA ACCIÓ** = ESTRATÈGIA 0-3 (PETITA INFÀNCIA) AL BARRI DEL CARMEL

Drets socials, equitat de gènere i acció comunitària

- PROGRAMA DE SUPORT ALS EQUIPAMENTS COMUNITARIS DEL CARMEL:

- a) Desplegament d'una **Aula Steam** (material adquirit, pendents del projecte d'adaptació de l'espai físic) a la Biblioteca del Carmel - a disposició del barri per a :
 - treball curricular centres educatius (Eix Singular STEAM o altres).
 - extraescolars (programa Extra! Extra!)
 - oberta al conjunt del barri (tallers per a altres col·lectius, préstec de material STEAM, etc.)

- b) Programa de suport a les **AFA's** del centres públics del Carmel - programa coliderat amb el Pla Comunitari del Carmel -:
 - espai de treball compartit entre les AFA del barri (recursos, projectes, serveis, etc.)
 - definició espais de trobada famílies

- c) Programa de suport a les **entitats** del Carmel i de Can Baró
 - programa de suport TIC entitats
 - programa Torre Jussana
 - suport al projecte del Magazine del Carmel (2022 i 2023)

- **IMPULSAR EL DRET A L'ACCÉS I A LA CAPACITACIÓ EN LES NOVES TECNOLOGIES.** Per mitjà de la milora de la xarxa Wi-Fi al a diversos equipaments del barri per tal facilitar l'accessibilitat la veïnat del Carmel (projectes de millora ja executats a Biblioteca i Casal de Barri).

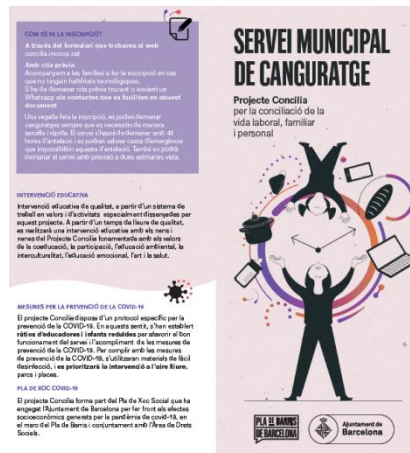
Drets socials, equitat de gènere i acció comunitària

- **IMPULSAR UN ENVELLIMENT SALUDABLE.** Es promou la incorporació de la figura de dinamitzador de gent gran al barri del Carmel. Disseny compartit de l'encomana per mitjà dels espais comunitaris:
 - Problemàtiques detectades: aïllament, salut mental, deteriorament cognitiu, activitat, esletxa digital i bancs.
 - Algunes accions a considerar:
 - escola de salut
 - tallers de suport al dol.
 - suport xarxa voluntariat suport gent gran
 - projecte sobre treball cognitiu de memòria (Club de lectura)
 - escola àvies
 - Passejades gent gran
 - treball intergeneracional
 - treball específic homes
 - empoderament gent gran
- **PROGRAMA DE MEMÒRIA AL BARRI DEL CARMEL.** Desenvolupament del projecte del Carmel Mossega. Ja executades les intervencions artístiques de Centre Cívic (primera fase), Espai Jove Boca Nord i carrer Santuari. Pendent d'executar:
 - Mural associació de veïnes
 - Intervenció integral pati de petits del CEIP Carmel
 - Biblioteca del Carmel (accés carrer de l'Alguer).



Drets socials, equitat de gènere i acció comunitària

- **NOVA ACCIÓ: ESTRATÈGIA 0-3 (PETITA INFÀNCIA) AL BARRI DEL CARMEL.** Programa coliderat amb Vilaveïna, CSS Carmel i l'espai comunitari Carmel Educa, plantejarà una intervenció integral sobre l'àmbit 0-3 per mitjà de:
 - Crear un espai de treball específic amb el conjunt d'actors involucrats amb el col·lectiu d'infants 0-3.
 - Reforçar i generar nous espais de criança per infants (reforçar Ludoteca Arimel i nou espai de criança per escoles bressol).
 - Fer arribar el programa de canguratge públic municipal Concilia al barri del Carmel (Casal de Barri i EMB Tris-Tras). Previst inici març 2023. Programa de canguratge per a veïnes i veïns del Carmel. Conciliació professional, familiar o personal. Ús no recurrent. S'adreça a infància entre 1 i 12 anys.



- Actualitzar i enfortir el programa d'activitats culturals i de lleure familiar al barri del Carmel.

Drets socials, equitat de gènere i acció comunitària

PENDENTS DE DESPLEGAR

5. *PROMOURE LA DINAMITZACIÓ DE LES PLACES DEL CARMEL I CAN BARÓ (pendents del desplegament del programa Fes teu el Carmel).*
6. *PROMOURE POLÍTIQUES D'EQUITAT DE GÈNERE AL CARMEL I CAN BARÓ (definint l'acompanyament al Consell de dones del Districte per promoure una marxa exploratòria amb perspectiva de gènere al barri del Carmel).*
7. *REFORÇ DELS PROGRAMES QUE FOMENTIN LA COHESIÓ I RECONeixEMENT DE LA DIVERSITAT*

Habitatge

1 ACCIÓ

1,75 M D'€ INVERSIÓ HABITA CARMEL + INVERSIÓ FAC (ESTIMACIÓ 1,8 M d'€ - feb 2023)

1. MILLORA DEL PARC D'HABITATGES DEL BARRI DEL CARMEL

- **FINQUES D'ALTA COMPLEXITAT:** Desplegament del programa de suport a la rehabilitació. Àmbits central d'intervenció zona Conca de Tremp / Murtra.

S'han signat set convenis d'obra (inici del procés un cop determinat que s'acull als requisits, primera fita redacció projecte rehabilitació).

- Primera estimació de cost de rehabilitació: 2,2 M d'€.
- Primera estimació subvenció comunitat: 1,4 M d'€ (Next Generation + Fons específics PdB).
- Primera estimació complement subvencions individuals: 0,4 M d'€.

S'han tancat 7 assessoraments (desistiment propietat o manca de compliment dels requisits).

**PROGRAMA DE
REHABILITACIÓ DE
FINQUES D'ALTA
COMPLEXITAT**

Habitatge

- **HABITA CARMEL:** Desplegament del programa de suport a la rehabilitació interior d'habitatges. Àmbits central d'intervenció zona Calderon de la Barca / Murtra i carrer Passarell.

S'han signat setze convenis d'obra (inici del procés un cop determinat que s'acull als requisits, primera fita redacció projecte rehabilitació), amb una primera estimació de cost de rehabilitació: 0,66 M d'€.

Esta previst incorporar, al llarg del 2023, dinou finques més al programa, amb una previsió d'inversió addicional 0,85 M d'€.

Ocupació, impuls econòmic i economia social

8 ACCIONS PLANIFICADES

1,1 M D'€ DESPESA CORRENT

1. DISPOSITIU D'ORIENTACIÓ LABORAL
2. PROGRAMES D'OCUPABILITAT DE PERSONES EN SITUACIÓ IRREGULAR
3. PROGRAMES DE FORMACIÓ I EXPERIENCIACIÓ LABORAL
4. PROGRAMA D'HOMOLOGACIÓ D'ESTUDIS
5. *REACTIVACIÓ DE LOCALS COMERCIALS AL BARRI DEL CARMEL*
6. *COL·LABORACIÓ PROJECTES MERCAT DEL CARMEL*
7. PROGRAMA INTEGRAL DE SUPORT I ENFORTIMENT DEL COMERÇ DE PROXIMITAT AL BARRI DEL CARMEL
8. DESPLEGAMENT DE LA XARXA DE RESPOSTA SOCIOECONÒMICA

Ocupació, impuls econòmic i economia social

- DISPOSITIU D'ORIENTACIÓ LABORAL. COMENÇA EL TEU FUTUR.

En marxa, adreçat a aturats de llarga durada i joves. Des de l'1 d'abril 82 persones ateses, 65% del col·lectiu d'aturats de llarga durada. Creació d'itineraris individualitzats: acollida – cobertura necessitats bàsiques – pla de treball – elements formatius – suport emocional – intermediació laboral - experiències laborals – reinserció laboral.

- PROGRAMES DE FORMACIÓ I EXPERIENCIACIÓ LABORAL.

a) TASTETS D'OFICIS.

En marxa, destinat a joves entre 16 i 21 anys. Primera experiència a PdB Carmel i Can Baró en la temàtica de Noves Tecnologies (robòtica, programació i electrònica), entre desembre 2022 i febrer 2023. Següents edicions a definir. 15 àmbits conjunt barris PdB.

S'ha realitzat a la Biblioteca Juan Marsé del Carmel (que té un projecte d'aula STEAM en definició). Proper tastet (març) atenció sociosanitària.

b) PROGRAMA FORMATIU I D'EXPERIENCIACIÓ LABORAL REHABILITACIÓ D'HABITATGES

En marxa, destinat a persones en situació d'atur o precarietat laboral, 20 places pel conjunt dels PdB.

c) CERTIFICAT DE PROFESSIONALITAT EN ÀMBIT CURES PER DONES EN SITUACIÓ REGULAR

En marxa, destinat a persones en situació d'atur o precarietat laboral, 15 places pel conjunt dels PdB.

Barcelona Activa **PLA DE BARRIS DE BARCELONA**

NOVES TECNOLOGIES

ROBÒTICA, TECNOLOGIA DE LA FABRICACIÓ DIGITAL, CULTURA MAKER

FINALITAT OBJECTIVA

- Convertir el mòbil en una eina de treball
- Aprenere a programar els teus projectes per fer-los realitat
- Materialitzar els propis projectes
- Conèixer el sector específic del sector

CONTINGUTS

1. Utilització de noves tecnologies
2. Direcció del projecte
3. Creació del projecte
4. Divulgació i publicació de contingut

MÉS INFORMACIÓ

- 24 H DE CONTINGUT I 10 H D'EXPERIÈNCIES I 10 H DE VISITES A EMPRESES COOPERATIVES
- 10 HORES DE COMPETÈNCIES TRANSVERSALS
- TUTORIES INDIVIDUALS PER ACOMPANYAR EN EL PROCÉS

Departament de Barcelona info.barris@barcelona.cat 902 01 06 22

COMENÇA EL TEU FUTUR

SERVEI DE MILLORA DE L'OcupABILITAT ALS BARRIS DEL CARMEL I CAN BARÓ

SERVEI D'ORIENTACIÓ I SUPORT OCUPACIONAL ADREÇAT A JOVES I PERSONES ADULTES EN SITUACIÓ D'ATUR DE LLARGA DURADA.

- ☑ Orientació laboral i formativa
- ☑ Competències transversals
- ☑ Acompanyament en la recerca de feina
- ☑ Formacions a mida
- ☑ Pràctiques en empreses
- ☑ Servei d'intermediació laboral
- ☑ Acompanyament psicològic

Contacte:
Salesians Sant Jordi - Martí Codolar
Avda. Cardenal Vidal i Barraquer, 8-12 08035 Barcelona
Telèfon: 650 02 05 59 (Àlex i Clara)
Correu electrònic: elteufutur.ssj@salesians.cat

PLA DE BARRIS DE BARCELONA **SENSE BARRIS NI HI HA BARCELONA**

Barcelona Activa **Ajuntament de Barcelona**

Ocupació, impuls econòmic i economia social

Perfil persones ateses

(Dades qualitatives)

- 51,22%** Sense permís de residència ni permís de treball.
- 8,54%** Sense llar.
- 60,98%** Famílies vivint en una habitació.
- 43,90%** Famílies monoparentals.
- 54,88%** Amb mancances alimentàries.
- 15,85%** Amb dificultats físiques cròniques.
- 4,88%** Persones del carrer, amb hàbits adquirits de precarietat.
- 42,68%** Persones soles, sense un grup social o xarxa de recolzament.
- 34,15%** Amb poca competència d'autonomia.
- 92,68%** Amb feines precàries (sense un contracte laboral, amb sous baixos, sense horari estable) que no els permeten assumir formacions de 5 hores diàries.
- 8,54%** Amb dificultats idiomàtiques de castellà.
- 57,32%** Amb dificultats idiomàtiques de català.
- 65,8%** Sense competències bàsiques TIC's
- 90,24%** Amb mancances de coneixement laboral i formatiu.
- 23,17%** En procés d'arrelament formatiu.

Ocupació, impuls econòmic i economia social

- PROGRAMA OCUPABILITAT PERSONES EN SITUACIÓ IRREGULAR

a) PROGRAMA REGULARITZACIÓ DONES EN ÀMBIT PROFESSIONAL DE LES CURES

En marxa, destinat a dones en situació irregular que estan vinculades a l'àmbit de les cures, 15 places pel conjunt dels PdB. Itinerari: formació becada + 1 any de contrate a jornada completa + acompanyament integral + procés de regularització.

b) PROGRAMA DE REGULARITZACIÓ GENERAL

Pendent d'iniciar-se. S'aborda a partir de quatre perfils professionals: auxiliar en serveis, logística alimentària, jardineria i forestal i tècnic de neteja. 26 places pel conjunt dels PdB.

- PROGRAMA D'HOMOLOGACIÓ D'ESTUDIS I D'ACREDITACIÓ DE COMPETÈNCIES

En marxa, destinat a la població de Carmel i Can Baró amb l'objectiu de:

- Oferir assessorament sobre el tràmit de reconeixement més adient a la formació acadèmica universitària o no universitària cursada a l'estranger, realitzant la revisió de la documentació i acompanyant jurídicament fem seguiment de l'expedient.
- Oferir informació sobre els requisits i fases del procediment d'Avaluació i Acreditació de les Competències Professionals, realitzant la revisió de la documentació i donant suport en la Gestió.

Gairebé un centenar d'expedients iniciats en PdB Carmel – Can Baró

NOU SERVEI PER A L'HOMOLOGACIÓ D'ESTUDIS

Tens estudis oficials universitaris o no universitaris i els vols homologar?

Si estàs empadronat/ada al barri, l'ajudarem a homologar el teu títol per que puguis:

- ✓ Aconseguir millors oportunitats laborals
- ✓ Continuar els estudis

ACCEDEIX AL SERVEI PER A L'HOMOLOGACIÓ O CONVALIDACIÓ D'ESTUDIS CURSATS A L'ESTRANGER, PER A VEÏNES I VEÏNES DELS BARRIS DEL RAVAL, EL BESÓS I EL MARESME, LA VERNEDA I LA PAU, LA MARINA, LA TRINITAT VELLA, EL BON PASTOR, BARÓ DE VIVER, EL CARMEL I CAN BARÓ.

Què oferim?

Assessorament, revisió de la documentació i acompanyament en la tramitació. Es valorarà el suport econòmic per aquelles gestions vinculades al procés d'homologació.

Demana hora al 93 304 68 41

NOU SERVEI PER A L'ACREDITACIÓ DE COMPETÈNCIES PROFESSIONALS

Tens experiència laboral o formació no reconeguda oficialment?

Demana les teves competències i podràs obtenir una certificació oficial que permet aconseguir competicions laborals i Formació Professional i Títol de Formació Professional.

Ofereix validació de competències adquirides i convalida les oposicions de treball llibre.

Si ets professional, No és oficial.

Demana informació o etila empadronat/ada al barri i tens DNI i RC vigent.

ACCEDEIX AL SERVEI PER A L'ACREDITACIÓ DE COMPETÈNCIES PROFESSIONALS, PER A VEÏNES I VEÏNES DELS BARRIS DEL BESÓS I EL MARESME, EL CARMEL I CAN BARÓ, EL POBLE-SEC, EL RAVAL, EL TURÓ DE LA PERRA I CAN PEGUERA, LA MARINA, LA PROSPERITAT, LA TRINITAT NOVA I LA TRINITAT VELLA, EL BON PASTOR I BARÓ DE VIVER, LA VERNEDA I LA PAU, LES ROQUETES I VERRUM, I LA ZONA NORD (CUTAT MERIDIANA, VALLBONA I TORRE BARÓ).

Què oferim?

Informació sobre els requisits i fases del procediment d'Assolució i Acreditació de Competències Professionals, revisió de la documentació i suport per a la tramitació de la inscripció al servei d'acreditació de l'Agència Pública de Formació i Qualificació Professionals de Catalunya. Es valorarà el suport econòmic per a aquelles gestions vinculades al procés d'acreditació.

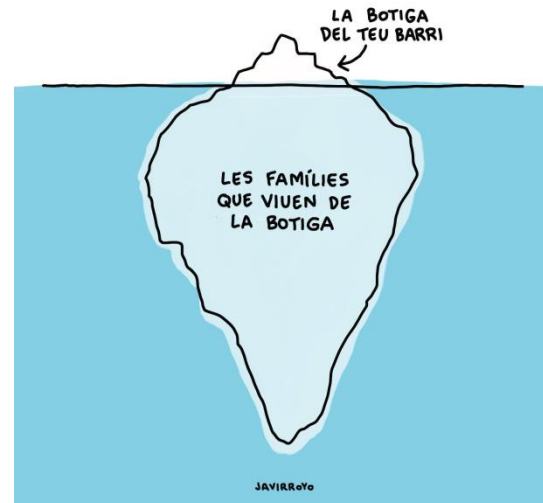
Demana hora al 93 304 68 41

Ocupació, impuls econòmic i economia social

- PROGRAMA INTEGRAL DE SUPORT I ENFORTIMENT DEL COMERÇ DE PROXIMITAT AL BARRI DEL CARMEL

En marxa. El pla consta, actualment de cinc iniciatives:

- Programa subvencions específiques comerços del Carmel, “Impulsem el que fas PdB” (13 comerços – 2.000 / 6.000).
- Projecte d’assessorament en matèria energètica.
- Programa d’assessorament comercial porta a porta.
- Programa comunicatiu de suport al comerç de proximitat a les persianes.
- Programa de neteja de persianes comercials (70 sol·licituts ja recollides, pendents planificació actuació).



Ocupació, impuls econòmic i economia social

- PROGRAMA DE LA XARXA DE RESPOSTA SOCIOECONÒMICA (XARSE)

En marxa, servei de suport a tràmits amb l'administració i de suport a la digitalització del veïnat. Renovació servei fins al desembre del 2023.

Actualment dona servei tots els matins i les tardes de dilluns i dimecres a l'Escola d'Adults del Carmel.

Col·laboració a nivell formatiu i d'eines amb el programa del **Punt Bàsic de Suport a Tràmits del Casal de Barri del Carmel**



Ocupació, impuls econòmic i economia social

PENDENTS DE DESPLEGAR

5. *REACTIVACIÓ DE LOCALS COMERCIALS AL BARRI DEL CARMEL (pendent desplegament i avaluació estratègia de ciutat – Amunt Persianes -)*

6. *COL·LABORACIÓ PROJECTES MERCAT DEL CARMEL*

Espai públic i accessibilitat

5 ACCIONS PLANIFICADES (2 CARMEL)

3,9 M D'€ D'INVERSIÓ

1. PROJECTE DE LES ESCALES MECÀNIQUES DE LA FONT DE LA MULASSA
2. REURBANITZACIÓ DELS JARDINS JAUME PLANAS

Espai públic i accessibilitat

- PROJECTE DE LES ESCALES MECÀNIQUES DE LA FONT DE LA MULASSA

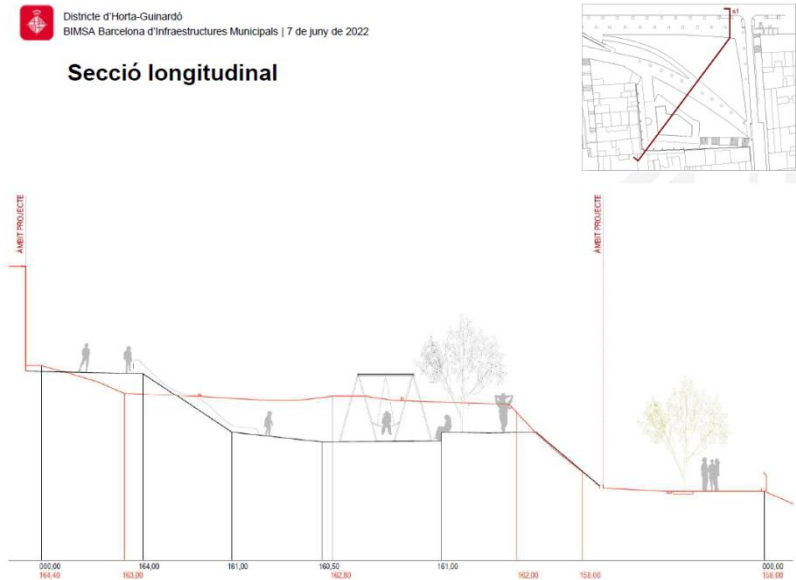
- L'actuació consisteix en la col·locació de dos trams d'escapes mecàniques al passatge de la Mulassa, entre la plaça Font de la Mulassa i el carrer Dr. Bové, que salvi un desnivell de 14 metres, amb l'objectiu d'afavorir la mobilitat a peu del barri del Carmel.
- Cost inicial previst 1,3 M d'€. Durant la redacció del projecte es constata la complexitat de l'àmbit d'intervenció per a l'encaix d'aquesta infraestructura i s'eleva el pressupost fins als 1,5 M d'€.
- Calendari previst:
 - Febrer 23: Lliurament Maqueta Projecte Executiu
 - Maig 23: Lliurament Projecte Executiu definitiu
 - Jul - Oct 23: Licitació de l'obra
 - Novembre 23: Inici de l'obra
 - Novembre 24: Final de l'obra
 - Febrer 25: Entrada en servei



Espai públic i accessibilitat

- REURBANITZACIÓ DELS JARDINS JAUME PLANAS

- L'actuació consisteix en arranjar els Jardins Jaume Planas millorant els espais existents de la zona de jocs infantils situats a la part superior dels jardins i creant una reserva d'espai per la memòria de Jaume Planas. L'actuació es coordinarà amb una intervenció de mantiment o substitució de l'espai de gossos.
- Cost inicial previst de 250 mil €. Durant la redacció del projecte aflora oportunitat d'intervenció amb replanteig de cotes i accessibilitat que implica augmentar la dotació fins a 650 mil €.
- Actualment en procés d'inspecció dels habitatges limítrofs i d'anàlisi dels resultats de l'estudi geotècnic del sòl que ha d'orientar la tècnica de rebaixa de la cota.
- Previsió tancament projecte executiu juliol 2023.



Espai públic i accessibilitat



Sostenibilitat ambiental i emergència climàtica

3 ACCIONS PLANIFICADES (1 CARMEL)

0,3 M D'€ DE DESPESA CORRENT

1. PROGRAMA CONSCIENCIACIÓ I CORESPONSABILITZACIÓ CIUTADANA VERS LA NETEJA I LA PREVENCIÓ EN LA GENERACIÓ DE RESIDUS

En marxa, s'ha realitzat la diagnosi dels espais amb majors problemàtiques i s'han establert tres eixos d'actuació; intervencions en l'àmbit comercial, en l'àmbit veïnal i en l'àmbit dels equipaments comunitaris.

Es realitzaran intervencions pilot en alguns àmbits del barri (pendents de determinar)

Es preveu actuacions i activitats com:

- Porta a porta al comerç (sensibilitzant i recordant incentius)
- Enbelliment / apadrinament espai públic
- Conscienciació excrements animals
- Treball amb comunitats de veïns (XXSS)
- Coordinació campanyes GU
- Empoderament equipaments de proximitat
- Suport activitats existents i bones pràctiques

**PLA  DE
BARRIS
BARCELONA**

**Sense Barris
no hi ha
Barcelona**